



Titolo Tavola: **CARTA STRATEGICO - STRUTTURALE** N. Tavola: **TP.1**

Elaborazione: Deliberazione del Consiglio Direttivo n. del

Coordinatore:
Dott. Ric. Giuliano Tallone (Direttore Ente Parco)

Coordinatore (urbanistica):
Arch. Roberto Simibaldi (Regione Lazio)

Supervisione scientifica:
Prof. Carlo Biasi (Sapienza Università di Roma)

Supporto tecnico-scientifico:
Dott. Ric. Riccardo Copiz (Collaboratore Ente Parco)

Collaboratori:
Aspetti naturalistici:
Dott. Ric. Ester del Bove (Resp. le Ufficio Naturalistico)
Dott. Ric. Elisa Lanzuisi (Polo Monitoraggio Biodiversità, Regione Lazio)
Dott. Daniele Guarneri (Ufficio Naturalistico)

Interpretazione ambientale:
Dott. Giovanni Nello (Ufficio Divulgazione e comunicazione)

Edilizia e Urbanistica:
Geom. Dario Tarozzi (Resp. le Ufficio Tecnico)

Beni culturali ed archeologici:
Dott. Diego Ronchi (Sapienza Università di Roma)

Aspetti normativi:
Avv. Valentina Stelfutti (Consulente)

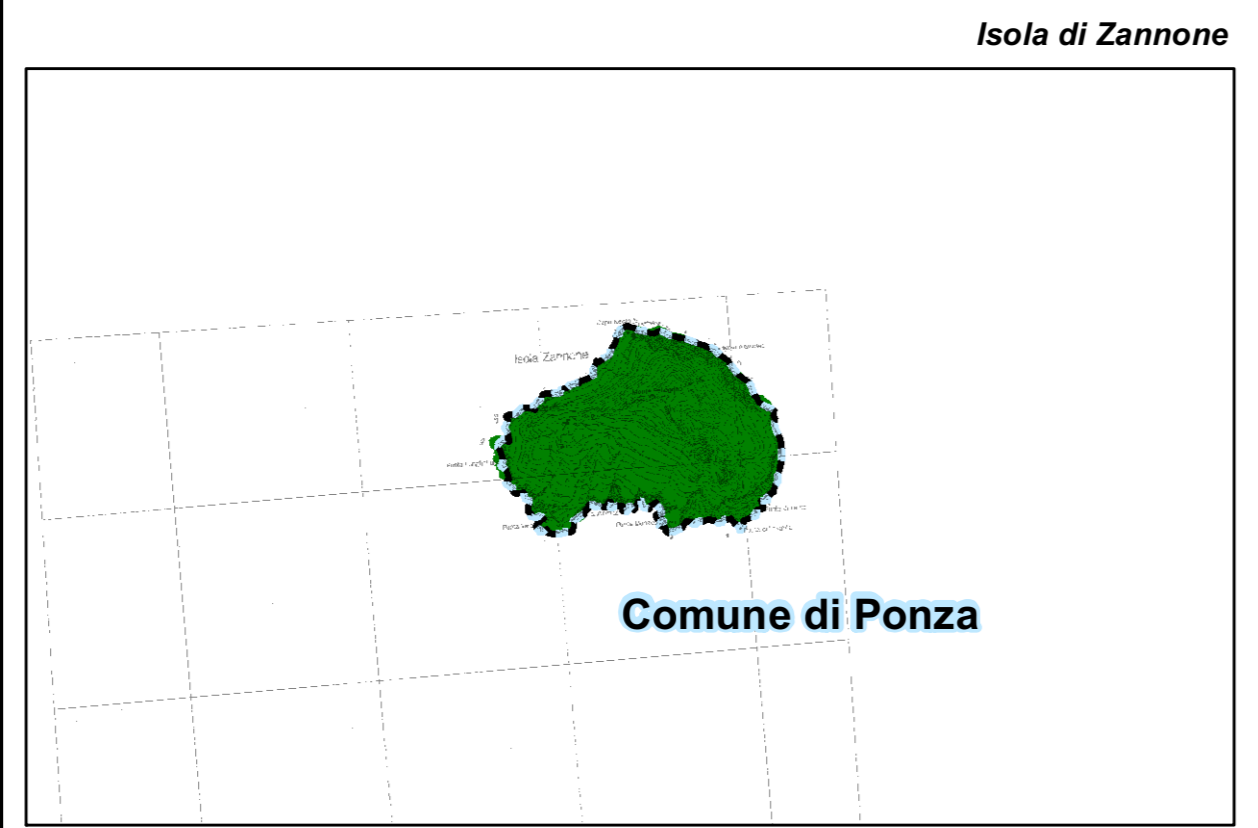
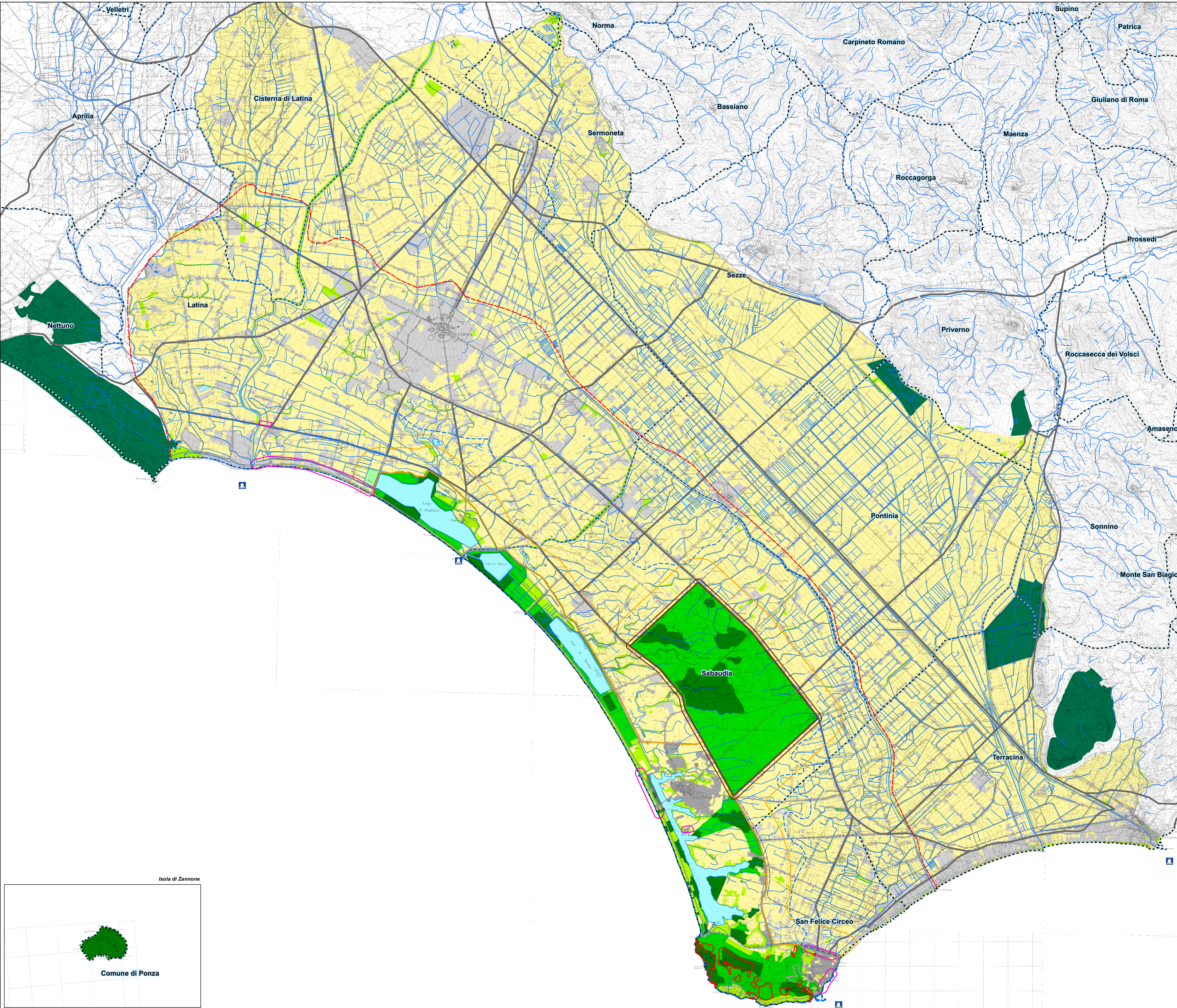
Allestimento grafico: GONIOS s.a.s.

Presidente Ente Parco: Gaetano Benedetto

Consiglieri: Carlo Biasi, Giuseppe Carrabò, Maurizio Cipparone, Armando Cusani, Stefano Di Marco, Nello Ialongo, Maurizio Lucci, Andrea Proviandenza, Francesco Schiano, Giuseppe Schiboni

Ente Parco: via Carlo Alberto, 104 - 04016 Sabaudia (LT); tel. 0773 512240 - fax 0773 512241 - www.parcocirceo.it

- ### Legenda
- Limite Parco Nazionale del Circeo
 - Limiti Comunali
- #### Ambiti di interesse strategico
- Ambito omogeneo in termini di potenzialità ecologiche (area contigua di 1° livello)
 - Ambito dei sottobacini idrografici che interessano il Parco (area contigua di 2° livello)
 - Ambito di interferenza diretta con gli obiettivi di conservazione del Parco (area contigua di 3° livello)
 - Fascia di rispetto della foresta demaniale (150 m) secondo le prescrizioni del PTP n. 13
- #### SISTEMA AMBIENTALE
- Rete ecologica del Parco del Circeo**
- Aree core
 - Aree buffer
 - Connessioni primarie
 - Connessioni secondarie
 - Corpi d'acqua
 - Elementi di frammentazione
- Principali elementi della Rete ecologica della Pianura Pontina**
- Nodi principali
 - Reticolo idrografico
- #### SISTEMA INSEDIATIVO
- Copertura e uso del suolo della Pianura Pontina**
- Superfici artificiali
 - Superfici agricole
 - Superfici naturali e semi-naturali
 - Zone umide
 - Corpi d'acqua
- Viabilità**
- Viabilità principale e secondaria
 - Viabilità locale e ad accessibilità limitata
 - Ferrovia (ipotesi di tracciato)
 - Porti turistici
 - Aree con attività turistiche integrate
 - Aree in dissesto geomorfologico



SCALA 1:50.000

0 0.5 1 2 Km

N