



PIANO DEL PARCO NAZIONALE DEL CIRCEO

TITOLO TAVOLA: CARTA DELLA IDROGRAFIA PRECEDENTE LA BONIFICA INTEGRALE
 N. TAVOLA: TA.N.6

Elaborazione: Deliberazione del Consiglio Direttivo n. del

Coordinatore:
 Dott. Ric. Giuliano Tallone (Direttore Ente Parco)

Coordinatore (urbanistica):
 Arch. Roberto Simibaldi (Regione Lazio)

Supervisione scientifica:
 Prof. Carlo Blasi (Sapienza Università di Roma)

Supporto tecnico-scientifico:
 Dott. Ric. Riccardo Copiz (Collaboratore Ente Parco)

Collaboratori:
Aspetti naturalistici:
 Dott. Ric. Ester del Bove (Resp.le Ufficio Naturalistico)
 Dott. Ric. Elsa Lanzusi (Polo Monitoraggio Biodiversità, Regione Lazio)
 Dott. Daniele Guarneri (Ufficio Naturalistico)

Interpretazione ambientale:
 Dott. Giovanni Netto (Ufficio Divulgazione e comunicazione)

Edilizia e Urbanistica:
 Geom. Dario Tarozzi (Resp.le Ufficio Tecnico)

Beni culturali ed archeologici:
 Dott. Diego Ronchi (Sapienza Università di Roma)

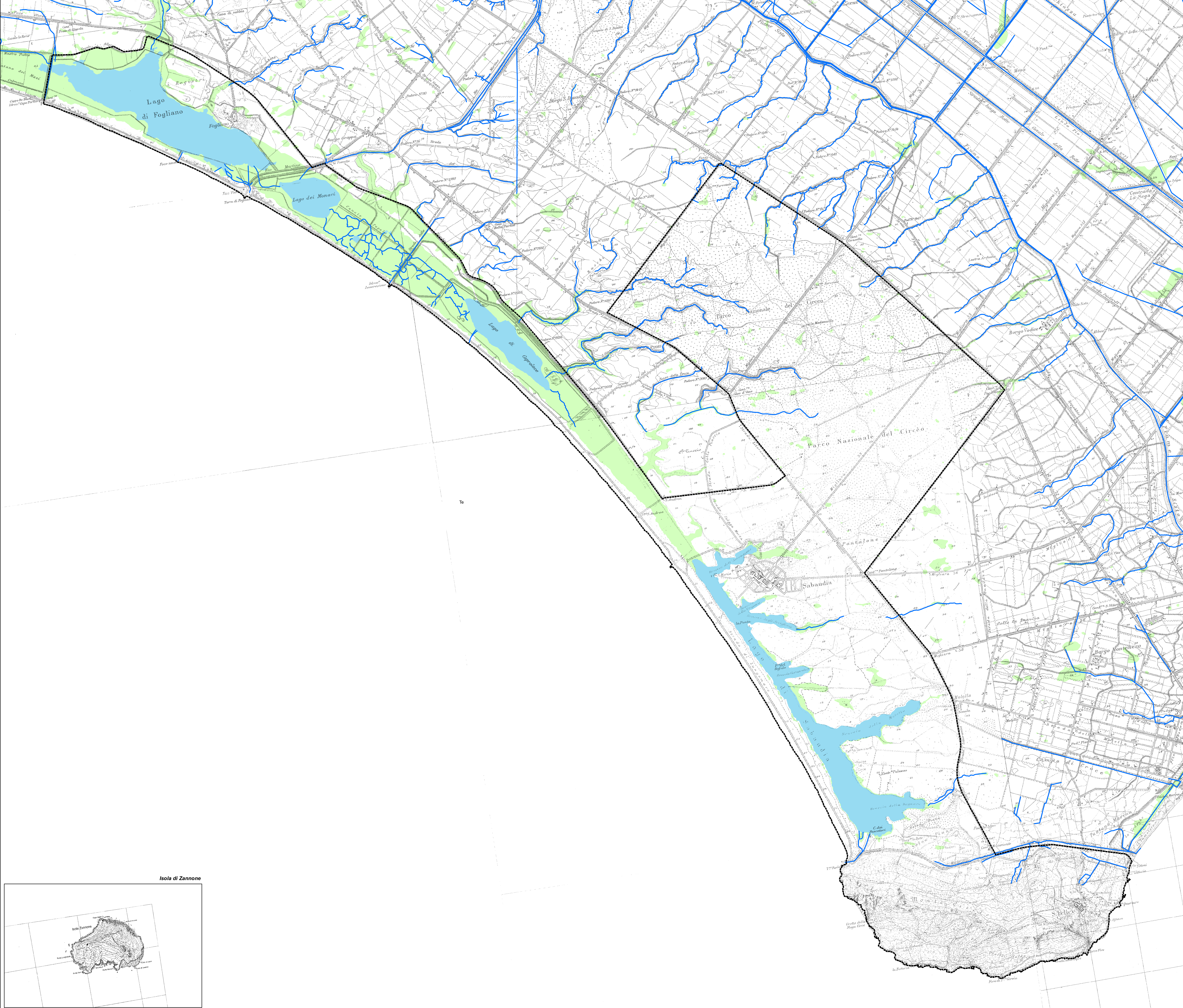
Aspetti normativi:
 Avv. Valentina Stelutti (Consulente)

Allestimento grafico: GONIOS s.a.s.

Presidente Ente Parco: Gaetano Benedetto

Consiglieri: Carlo Blasi, Giuseppe Carrabs, Maurizio Cipparone, Armando Cusani, Stefano Di Marco, Nello Isalongo, Maurizio Lucci, Andrea Providenza, Francesco Schiano, Giuseppe Schiboni

Ente Parco: via Carlo Alberto, 104 - 04016 Sabaudia (LT); tel. 0773 512240 - fax 0773 512241 - www.parcocirceo.it



Legenda

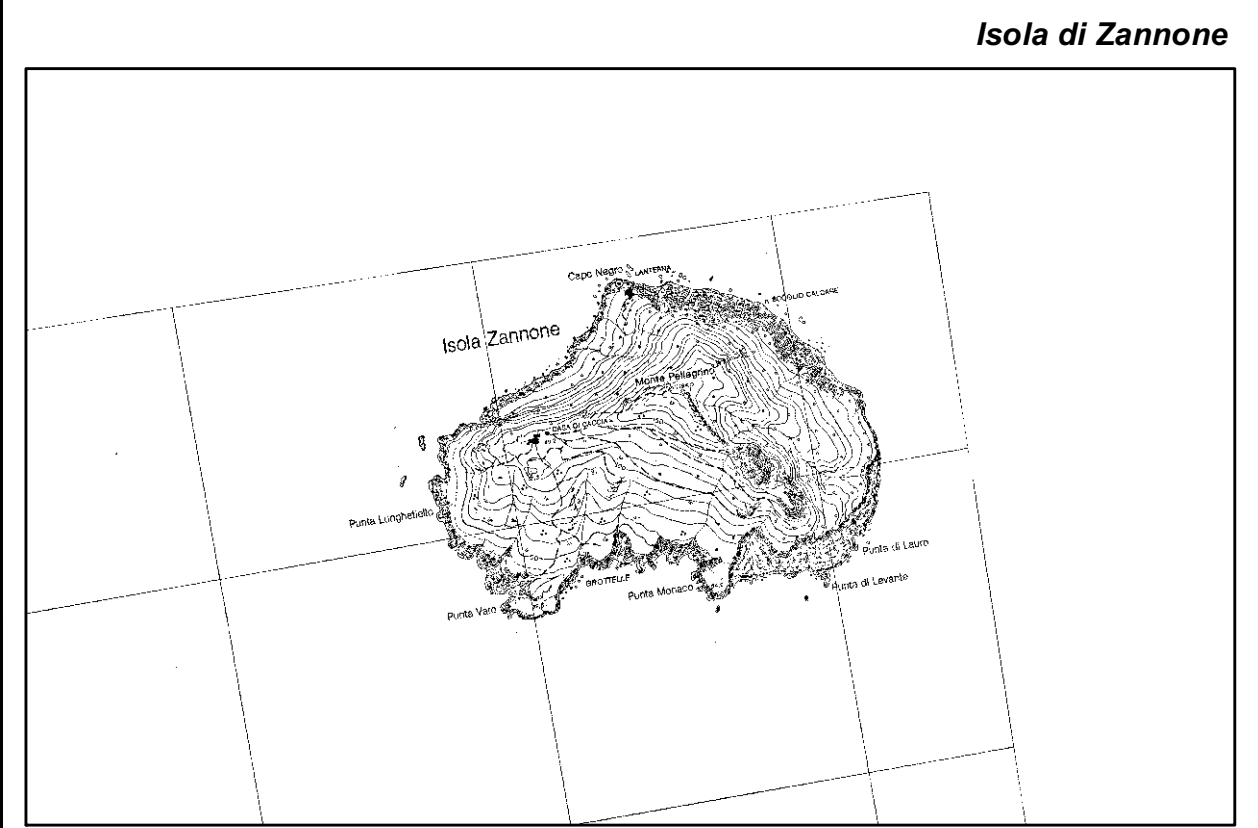
▭ Limite Parco Nazionale del Circeo

Morfologie "Pre-Bonifica" (anno 1929)

— Idrografia

■ Laghi

■ Paludi e "Piscine"



Fonte: Università "La Sapienza", Sede Latina

SCALA 1:25.000

0 0.5 1 2 Km

N