



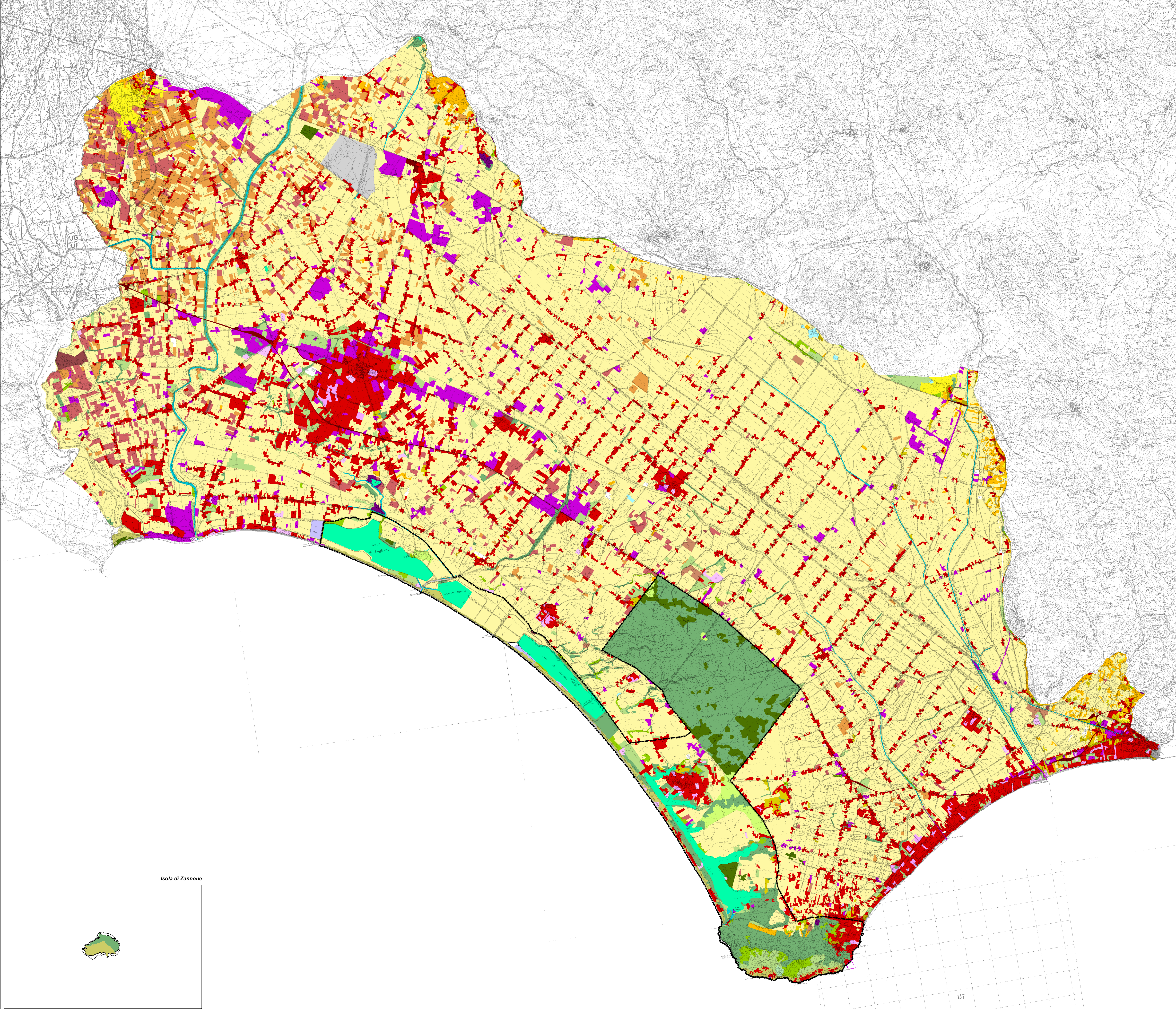
Ministero dell'Ambiente e della Tutela del Territorio e del Mare
 CIRCEO PARCO NAZIONALE
 REGIONE LAZIO
PIANO DEL PARCO NAZIONALE DEL CIRCEO

Titolo Tavola: **CARTA DELLA COPERTURA E USO DEL SUOLO DI AREA VASTA**
 N. Tavola: **TA.A.1**

Elaborazione: Deliberazione del Consiglio Direttivo n. del

Coordinatore:
 Dott. Ric. Giuliano Tallone (Direttore Ente Parco)
Coordinatore (urbanistica):
 Arch. Roberto Simibaldi (Regione Lazio)
Supervisione scientifica:
 Prof. Carlo Biasi (Sapienza Università di Roma)
Supporto tecnico-scientifico:
 Dott. Ric. Riccardo Copiz (Collaboratore Ente Parco)
Collaboratori:
Aspetti naturalistici:
 Dott. Ric. Ester del Bove (Resp. le Ufficio Naturalistico)
 Dott. Ric. Elisa Lanzuisi (Polo Monitoraggio Biodiversità, Regione Lazio)
 Dott. Daniele Guarneri (Ufficio Naturalistico)
Interpretazione ambientale:
 Dott. Giovanni Nitto (Ufficio Divulgazione e comunicazione)
Edilizia e Urbanistica:
 Geom. Dario Tarozzi (Resp. le Ufficio Tecnico)
Beni culturali ed archeologici:
 Dott. Diego Ronchi (Sapienza Università di Roma)
Aspetti normativi:
 Avv. Valentina Stefutti (Consulente)
Allestimento grafico: GONIOS s.a.s.
Presidente Ente Parco: Gaetano Benedetto
Consiglieri: Carlo Biasi, Giuseppe Carrabs, Maurizio Cipparone, Armando Cusani, Stefano Di Marco, Nello Ialongo, Maurizio Lucchi, Andrea Providenza, Francesco Schiano, Giuseppe Schiboni
Ente Parco: via Carlo Alberto, 104 - 04016 Sabaudia (LT); tel. 0773 512240 - fax 0773 512241 - www.parcocirceo.it

- Legenda**
- Limite Parco Nazionale del Circeo
 - Zone residenziali a tessuto continuo
 - Zone residenziali a tessuto discontinuo e rado
 - Aree industriali, commerciali e dei servizi pubblici e privati
 - Reti stradali, ferroviarie e infrastrutture tecniche
 - Aree portuali
 - Aeroporti
 - Aree estrattive
 - Discariche
 - Cantieri
 - Aree verdi urbane
 - Aree ricreative e sportive
 - Seminativi in aree non irrigue
 - Seminativi in aree irrigue
 - Risaie
 - Vigneti
 - Frutteti e frutti minori
 - Oliveti
 - Altre colture permanenti
 - Prati stabili (foraggere permanenti)
 - Sistemi colturali e particellari complessi
 - Aree preval. occupate da colture agrarie con presenza di spazi naturali importanti
 - Boschi di latifoglie
 - Boschi di conifere
 - Boschi misti di conifere e latifoglie
 - Brughiere e cespuglieti
 - Aree a vegetazione sclerofilla
 - Area a veg. boschiva e arbustiva in evoluzione
 - Spiagge, dune e sabbie
 - Rocce nude, falesie, rupi e affioramenti
 - Aree con vegetazione rada
 - Paludi salmastre
 - Corsi d'acqua, canali e idrovie
 - Bacini d'acqua
 - Lagune



Fonte: Regione Lazio
SCALA 1:50.000
 0 0.5 1 2 Km