



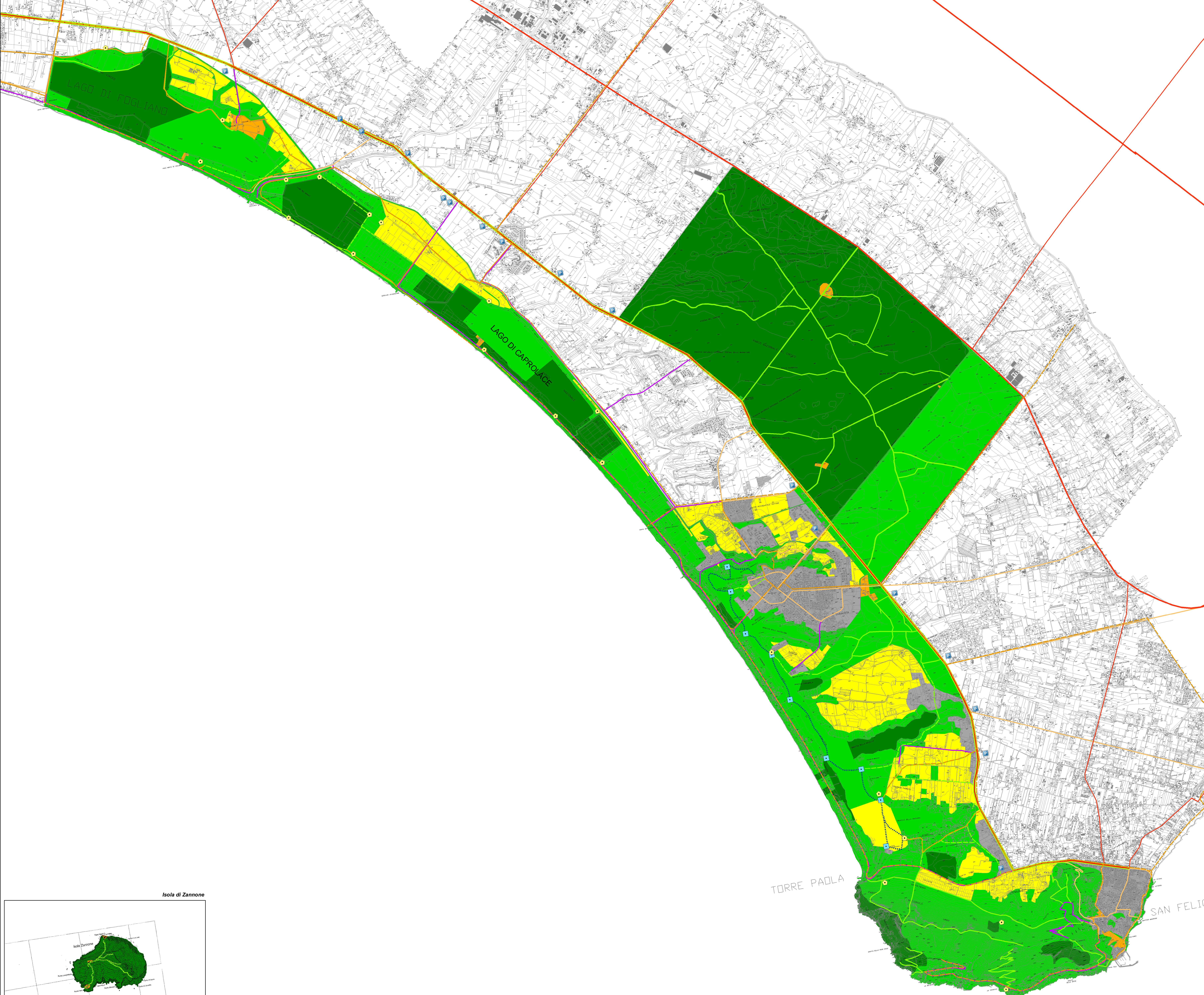
Titolo Tavola N. Tavola
CARTA DELL'ACCESSIBILITA' E DELLA FRUIZIONE TURISTICA TP.3

Elaborazione: Deliberazione del Consiglio Direttivo n. del

<p>Coordinatore: Dott. Ric. Giuliano Tallone (Direttore Ente Parco)</p> <p>Coordinatore (urbanistica): Arch. Roberto Simibaldi (Regione Lazio)</p> <p>Supervisione scientifica: Prof. Carlo Blasi (Sapienza Università di Roma)</p> <p>Supporto tecnico-scientifico: Dott. Ric. Riccardo Copiz (Collaboratore Ente Parco)</p>	<p>Collaboratori:</p> <p>Aspetti naturalistici: Dott. Ric. Ester del Bove (Resp. le Ufficio Naturalistico) Dott. Ric. Elisa Lanzuisi (Polo Monitoraggio Biodiversità, Regione Lazio) Dott. Daniele Guarneri (Ufficio Naturalistico)</p> <p>Interpretazione ambientale: Dott. Giovanni Nello (Ufficio Divulgazione e comunicazione)</p> <p>Edilizia e Urbanistica: Geom. Dario Tarozzi (Resp. le Ufficio Tecnico)</p> <p>Beni culturali ed archeologici: Dott. Diego Ronchi (Sapienza Università di Roma)</p> <p>Aspetti normativi: Avv. Valentina Stefutti (Consulente)</p> <p>Allestimento grafico: GONIOS s.a.s.</p>
---	---

Presidente Ente Parco: Gaetano Benedetto
Consiglieri: Carlo Blasi, Giuseppe Carrabò, Maurizio Cipparone, Armando Cusani, Stefano Di Marco, Nello Ialongo, Maurizio Lucci, Andrea Providenza, Francesco Schiano, Giuseppe Schiboni

Ente Parco: via Carlo Alberto, 104 - 04016 Sabaudia (LT); tel. 0773 512240 - fax 0773 512241 - www.parcocirceo.it



Legenda

- Viabilità rete principale
- Viabilità rete secondaria
- Viabilità rete locale
- Viabilità rete locale ad accessibilità limitata
- Parkway
- P Nodi di scambio
- Punti di attracco
- ⋯ Percorso del Battello

PISTE CICLABILI

- Esistenti
- - - Di Progetto

SENTIERI

- Esistenti
- - - Di progetto
- ⬠ Strutture per il birdwatching

ZONIZZAZIONE

- A - Riserve integrali
- B - Riserve generali orientate
- B5 - Attrezzature di servizi per la gestione, il funzionamento e la fruizione del Parco
- C - Aree di protezione
- D - Aree di promozione economica e sociale

SCALA 1:25.000

0 0.5 1 2 Km

N

