



Titolo Tavola: CARTA DEI VINCOLI AMBIENTALI  
 N. Tavola: TA.P.4

Elaborazione: Deliberazione del Consiglio Direttivo n. .... del .....

**Coordinatore:**  
 Dott. Ric. Giuliano Tallone (Direttore Ente Parco)

**Coordinatore (urbanistica):**  
 Arch. Roberto Sinibaldi (Regione Lazio)

**Supervisione scientifica:**  
 Prof. Carlo Blasi (Sapienza Università di Roma)

**Supporto tecnico-scientifico:**  
 Dott. Ric. Riccardo Copiz (Collaboratore Ente Parco)

**Collaboratori:**  
 Aspetti naturalistici:  
 Dott. Ric. Ester del Bove (Resp. le Ufficio Naturalistico)  
 Dott. Ric. Elisa Lanzuisi (Polo Monitoraggio Biodiversità, Regione Lazio)  
 Dott. Daniele Guarnieri (Ufficio Naturalistico)

**Interpretazione ambientale:**  
 Dott. Giovanni Netto (Ufficio Divulgazione e comunicazione)

**Edilizia e Urbanistica:**  
 Geom. Dario Tarozzi (Resp. le Ufficio Tecnico)

**Beni culturali ed archeologici:**  
 Dott. Diego Ronchi (Sapienza Università di Roma)

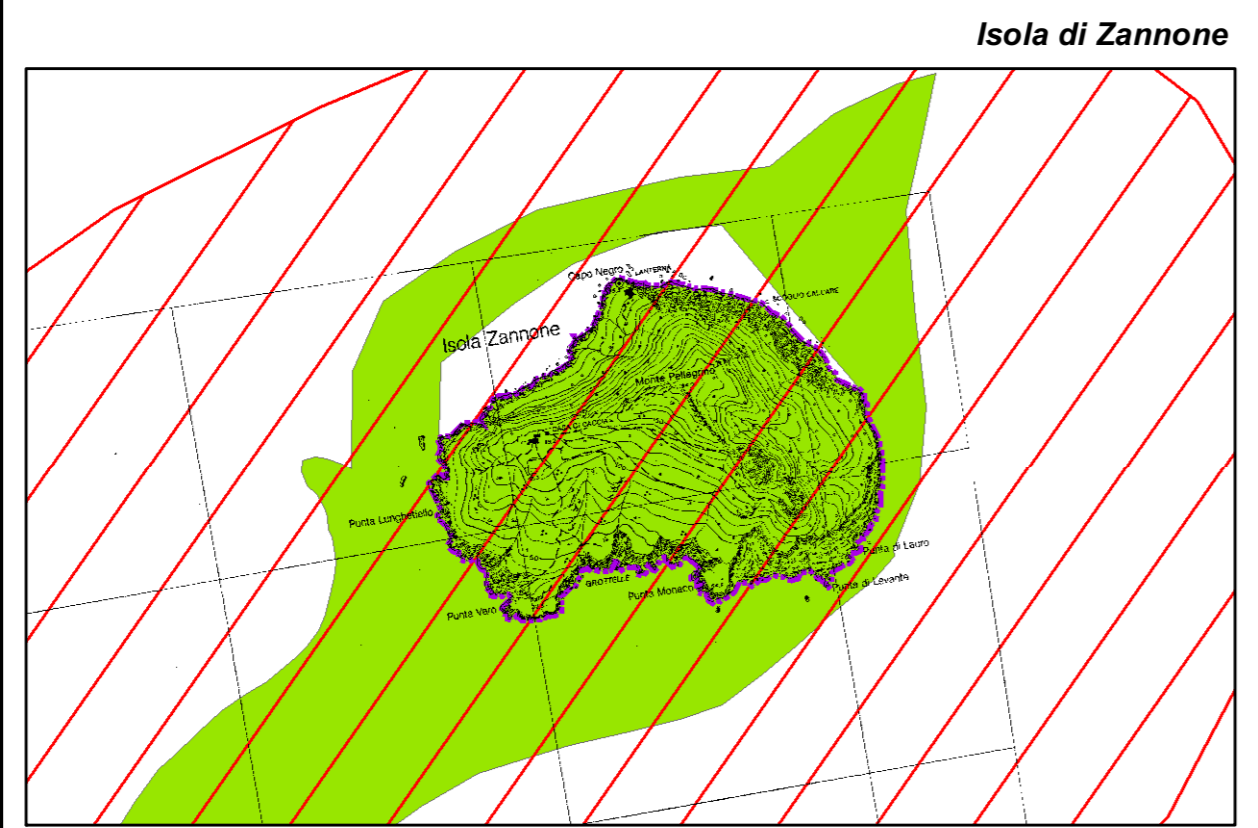
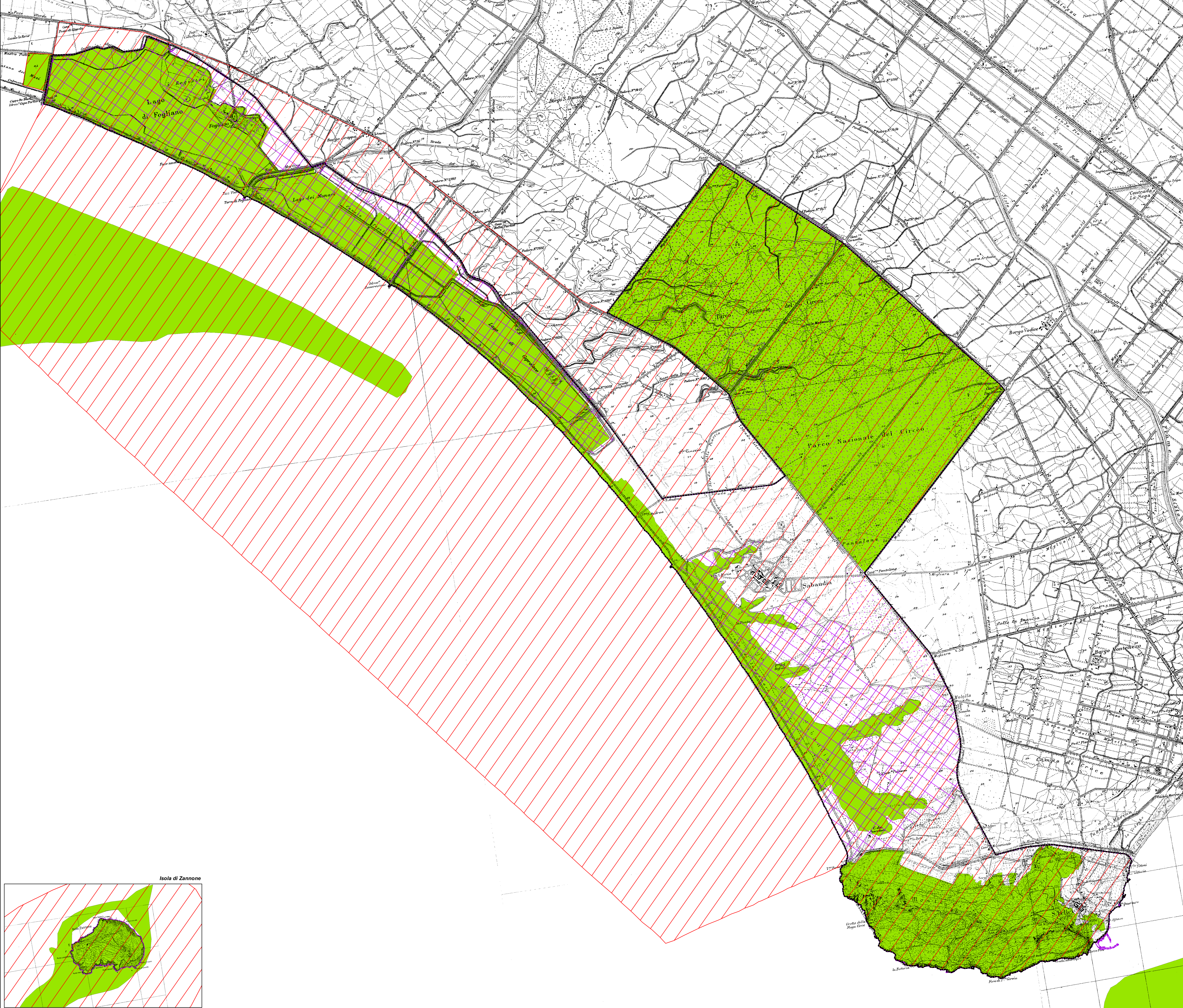
**Aspetti normativi:**  
 Avv. Valentina Stefutti (Consulente)

**Allestimento grafico:** GONIOS s.a.s.

**Presidente Ente Parco:** Gaetano Benedetto

**Consiglieri:** Carlo Blasi, Giuseppe Carrabs, Maurizio Cipparone, Armando Cusani, Stefano Di Marco, Nello Ialongo, Maurizio Lucchi, Andrea Providenza, Francesco Schiano, Giuseppe Schiboni

**Ente Parco:** via Carlo Alberto, 104 - 04016 Sabaudia (LT); tel. 0773 512240 - fax 0773 512241 - www.parcocirceo.it



- Legenda**
- Limite Parco Nazionale del Circeo
  - Zone di Protezione Speciale
  - Riserve Naturali Statali
  - Zone Ramsar
  - Siti di Importanza Comunitaria